



factsheet  
Investment Management

# COMIT BVI-Meldungen

# COMIT Lösung „BVI-Meldungen“ aggregiert Daten & erstellt Meldungen in FundsXML-

Zur Erstellung der BVI-Meldungen hat COMIT eine automatisierte Lösung entwickelt. Auf Basis einer flexiblen Architektur werden kundenspezifische Daten an einen zentralen Verarbeitungskern überführt.

Folgende BVI-Meldungen werden generiert und zur Verfügung gestellt:

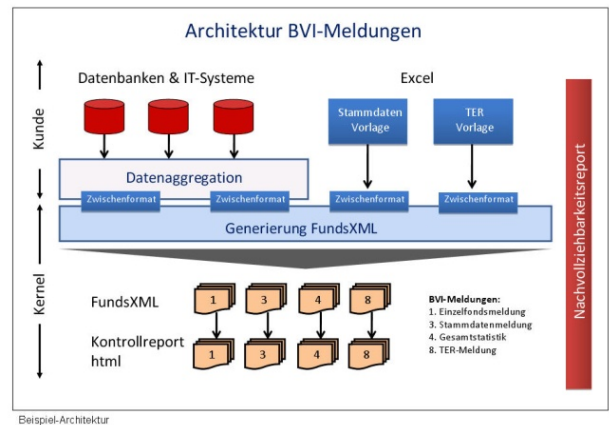
- Einzelfondsmeldung zu Fondsvermögen/Mittelaufkommen für BVI-Absatzstatistik
- DPG-Preisdaten und Ausschüttungsdaten für WE-Statistik
- BVI-DPG-Stammdatenmeldung Fonds
- BVI-Gesamtstatistik
- TER-Daten

Diese Meldungen werden im XML-Format generiert – zudem gewährleisten Kontrollreports die Lesbarkeit für Sachbearbeiter.

Ein Vorteil von XML – daher einer der Gründe des BVI, die Lieferung auf FundsXML umzustellen – ist die einfache Validierung von XML-Dateien. Das FundsXML-Schema definiert Format und Inhalt der Datei, auf dessen Basis die Validierung erfolgt. Ein Nachteil ist die Lesbarkeit des Formats – hier schaffen unsere Kontrollreports Abhilfe

The screenshot displays the FundsXML schema and data. The top section shows XML tags for fund identification and facts. The bottom section shows a table for 'Dummy KAG' and 'Dummy-Fonds' with columns like Name, CompanyID, ISIN, and various dates.

So funktioniert die COMIT-Lösung



Ein über alle Kunden gleicher Anwendungsteil ist der Kernel: Der Kernel übernimmt die Zuordnung der Kundendaten ins FundsXML. Weitere Ausgaben sind Kontrollreports, die zur Überprüfung der generierten Daten dienen. Daneben existieren Reports, die verständlich darstellen, wie die Daten sich zusammensetzen – insbesondere bei der Plausibilisierung von Gesamtstatistiken und Bewegungen von Mittelaufkommen ein enormer Vorteil.

Die Datenversorgung des Kernel wird durch KAG-spezifische Datenadaptoen gewährleistet.

Individuelle, den Kundensystemen und -anforderungen angepasste Adaptoen, überführen die Daten in ein Zwischenformat, das die Verbindung zum Kernel darstellt. Sind die Daten vorübergehend nicht in Bankssystemen abgebildet, sind andere Zulieferungen, wie Excel-Templates möglich.

Die COMIT-Lösung zur Erstellung von BVI-Meldungen kann unkompliziert in verschiedene IT-Architekturen des Kunden eingebettet werden.

Die gesamte Lösung ist mit der Data Management Suite (DMS) von COMIT realisiert.

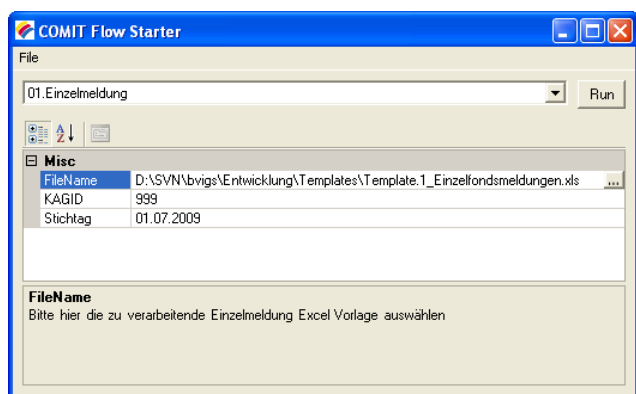
## Data Management Suite (DMS)

DMS ist eine auf Standards basierende, erweiterbare Plattform für professionelles Datenmanagement, die sich im Investment Management wie auch in anderen Geschäftsbereichen der Finanzbranche vielfach bewährt hat. DMS ermöglicht, unterschiedliche Datenformate flexibel aufeinander abzubilden – zum Beispiel, wenn es darum geht, Stammdaten und andere Fondsdaten einer Fondsgesellschaft zu vereinheitlichen und daraus resultierend Reports zu erzeugen

# BVI-Meldungen einfach gemacht.

Die benötigten Daten können aus bestehenden Systemen, Datenbanken, Dateien oder Data Warehouses gelesen, aggregiert und anschließend in FundsXML transformiert werden. Der Erstellungsprozess der Meldungen ist hochautomatisiert. Unsere Vorgehensweise sieht eine genaue Datenanalyse vor, danach werden die Adaptoren konzipiert und die Kernel-Versorgung sichergestellt. Dadurch ist eine kurze Projektlaufzeit gewährleistet.

Die Einbettung in verschiedene IT-Architekturen ist einfach möglich. Die Erzeugung der Reports erfolgt benutzerdefiniert. Mit einer generischen Benutzeroberfläche werden die Sachbearbeiter in die Lage versetzt, selbständig Reports zu generieren.



Damit eine Überprüfung der FundsXML-Dateien auch für Sachbearbeiter möglich ist, werden Kontrollreports generiert: In lesbarer Form!

## Nachvollziehbarkeit und Überwachung

Der Nachvollziehbarkeitsreport zeigt auf, aus welchen Quellen Daten herangezogen und wie sie berechnet wurden. Auf diesem Weg wird die Suche nach Differenzen erleichtert. Abweichungen zu anderen Meldungen (z.B. EZB Statistik) sind einfach zu identifizieren und zu verifizieren. Weitere Kontrollmechanismen sichern die Korrektheit Ihrer Daten. Eine effiziente Methode, die Qualität Ihrer Kennzahlen zu prüfen und verständlich zu präsentieren.

## Nutzen der COMIT-Lösung

Die COMIT-Lösung lohnt sich für Kapitalanlagegesellschaften in mehrfacher Hinsicht:

### Stabile Prozesse

Durch die Zusammenführung verschiedener Daten verringert sich der Aufwand für eine mögliche Migration der Daten oder Umstellung der bestehenden Datenformate auf einen Bruchteil.

### Geringe Kosten, mehr Qualität

Die Lösung arbeitet systemübergreifend. Als Datenbasis können jegliche Datenquellen integriert werden. Standardadaptoren decken die meisten gängigen Quellen ab.

Dies ermöglicht die Kosten gering zu halten, gleichzeitig erhöht sich die Qualität der Ergebnisse – und dies aufgrund der verwendeten Standardverfahren nachvollziehbar und revisions sicher.

### Zukunftssicherheit und hohe Flexibilität

Die Verwendung von FundsXML stellt eine zukunftsorientierte und mächtige Lösung dar, welche vom europäischen Branchenstandard hin zu einem weltweiten Branchenstandard ausgebaut werden soll. Unsere Entwicklungsplattform DMS basiert direkt auf XML. Die Integration von neuen Attributen kann einfach erfolgen. Wir garantieren die Wartung in der Zukunft! COMIT unterstützt und entwickelt FundsXML seit Jahren aktiv. Neue Releases oder neue Anforderungen seitens des BVI werden daher durch COMIT schnell und proaktiv umgesetzt. Das schafft Sicherheit auch in der Zukunft.

### Exzellenter Service von COMIT

Unsere Experten bringen ihr ganzes Know-how mit – sowohl in technischen wie auch in fachlichen Fragen sind sie kompetente Ansprechpartner für Entscheidungsträger bei KAGs. Exzellenter Service und Expertise im Bereich des Investment Bankings sorgen für einen effizienten Einsatz der COMIT Architekturlösung.

**Bereits zwei deutsche Kapitalanlagegesellschaften haben die Lösung BVI-Meldungen von COMIT lizenziert.**

## **Kontakt**

Sven Buschke, sven.buschke@comit.ch

Seit 30 Jahren erbringt COMIT für die Finanzbranche professionelle Dienstleistungen entlang der IT-Wertschöpfungskette: von der strategischen Beratung über die Implementation und Weiterentwicklung bis hin zum Betrieb von Informatiklösungen. Unsere Geschäftsfelder sind Consulting & Solutions, die Implementation von Kernlösungen für Banken – speziell Avaloq und Finnova – und für Versicherungen, Application Management sowie IT-Infrastruktur-services. COMIT ist eine eigenständige Tochtergesellschaft von Swisscom IT Services und beschäftigt 700 Informatik- und Business-Spezialisten an Standorten in der Schweiz, Luxemburg, Deutschland, Österreich und Singapur.

COMIT AG  
**Zürich** (Hauptsitz)  
Freiburg • Genf • Luzern • Olten • St. Gallen • Weinfelden

COMIT SE  
**Luxemburg** (Hauptsitz)  
Frankfurt am Main • München • Wien

COMIT Solutions Pte. Ltd.  
**Singapur**

[www.comit.ch](http://www.comit.ch)